



Ρόδος

Μοτίβο από το κτίριο της νομαρχίας της Ρόδου το οποίο σχεδίασε ο Φλορεστάνο Ντε Φάουστο, το 1927.



Σύρος

Μοτίβο από το δημαρχείο της Σύρου, κτίριο το οποίο σχεδίασε ο Ερνέστος Τσίλλερ το 1875.



Χίος

Μοτίβο από τα γραμμικά εγχάρακτα σχέδια των σπιτιών του χωριού Πυργί της Χίου, τα λεγόμενα «ξυστά».



Σάμος

Μοτίβο από οστέινο ζάρι των ελληνιστικών –ρωμαϊκών χρόνων, ένα προσφιλές αντικείμενο κατά τη διάρκεια των συμποσίων στην αρχαία Σάμο.



Λέσβος

Μοτίβο που συναντάμε σε αρχοντικό διατηρητέο κτίριο της Λέσβου, όπως αυτά που χτίστηκαν κατά τη διάρκεια του 18^{ου} με 19^{ου} αι. και επιδεικνύουν τον πλούτο των αστών από το εμπόριο.

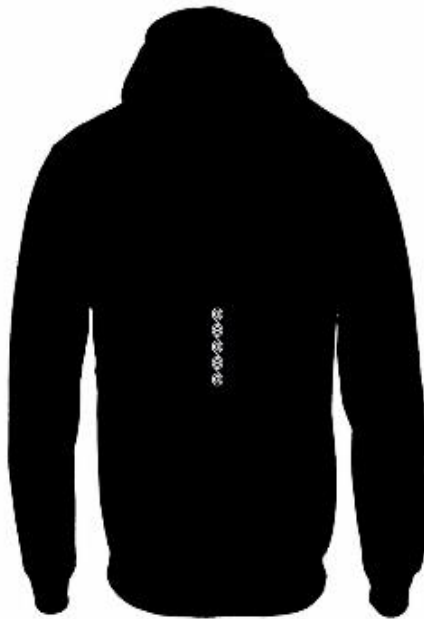


Λήμνος

Μοτίβο από διατηρητέο αρχοντικό κτίριο του 19^{ου} αι, της Λήμνου.

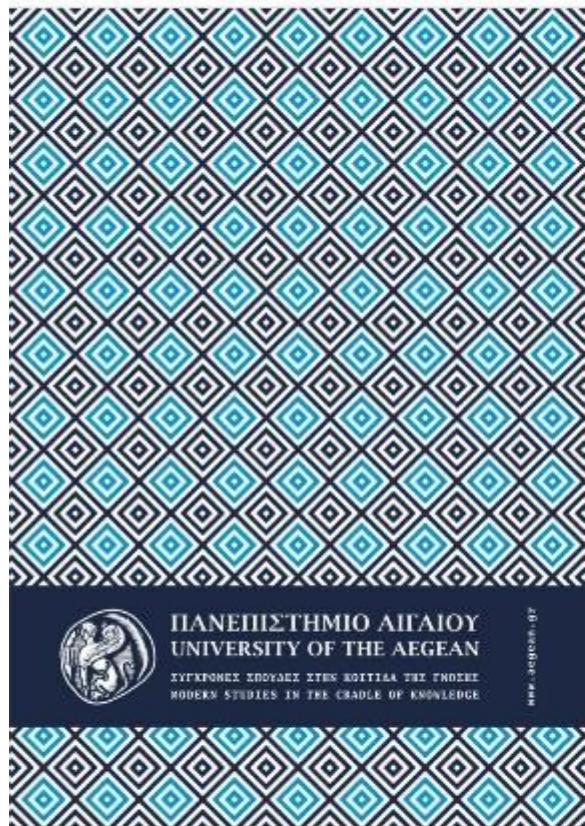
Οι εφαρμογές...



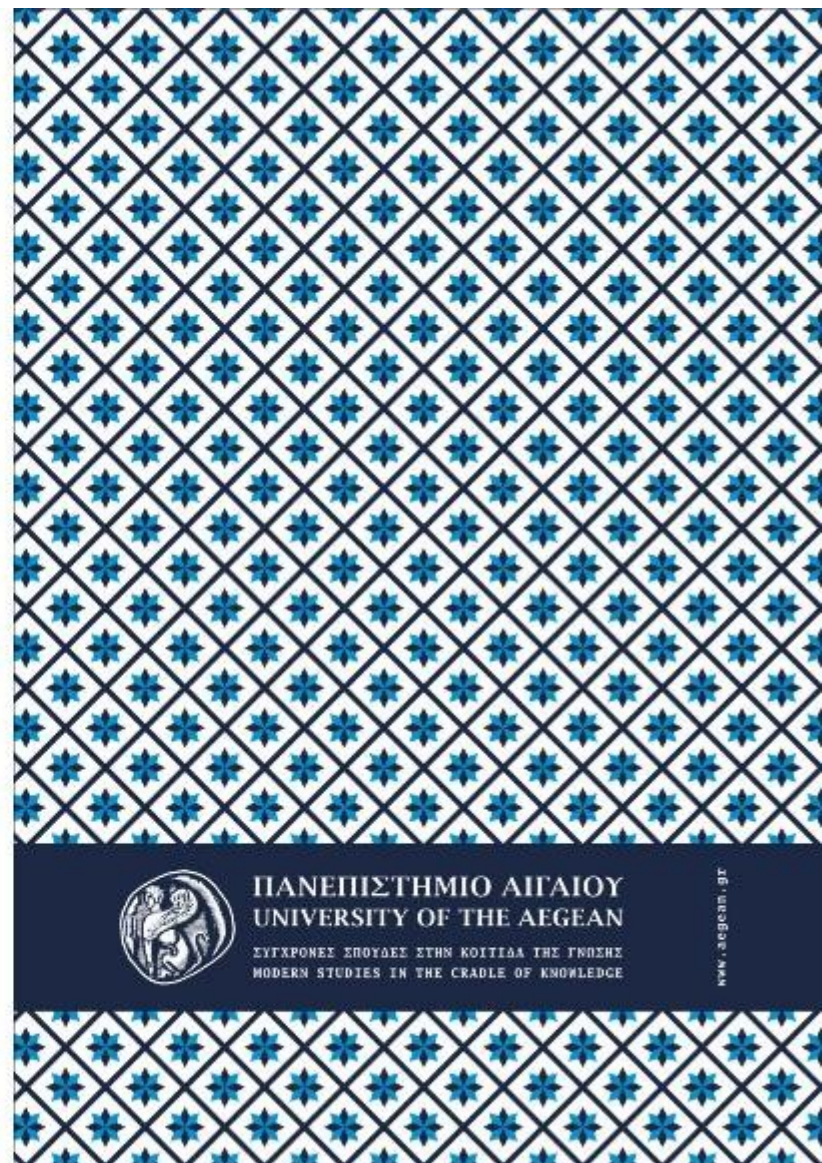


Σάμος

Ρόδος



Ρόδος



Σύρος



ΠΑΝΕΠΙΣΤΗΜΙΟ ΑΙΓΑΙΟΥ
UNIVERSITY OF THE AEGEAN

